



ДЕРЖАВНИЙ АКТ
на право постійного користування земельною ділянкою

Серія ЯЯ № 227989



Державний акт на право постійного користування земельною ділянкою видано

Комунальному підприємству Дейкалівської сільської ради «Світанок»

(назва юридичної особи та

її місцезнаходження – адреса)

Полтавська обл., Зіньківський район, с. Дейкалівка

і на підставі рішення органу державної влади або органу місцевого самоврядування

Розпорядження голови обласної державної адміністрації № 47 від 13.02.2010 р.

(назва органу, дата і номер рішення)

є постійним користувачем земельної ділянки площею **5,6517 га.**

(гектарів або кв. метрів)

у межах згідно з планом.

Земельна ділянка розташована **Дейкалівська сільська рада**

(адреса – вулиця, населений пункт,

Зіньківського району Полтавської області

район, область)

Цільове призначення (використання) земельної ділянки **Для ведення лісового господарства**

Державний акт складено у двох примірниках, перший з яких передано постійному

користувачу земельної ділянки, другий зберігається у **Відділі Держкомзему**

у Зіньківському районі Полтавської області

(назва державного органу земельних ресурсів)

Акт зареєстровано в Книзі записів реєстрації державних актів на право власності на землю

та на право постійного користування землею, договорів оренди землі за № **031055500055**

Голова **Зіньківської райдержадміністрації**

(назва місцевої державної адміністрації або органу місцевого самоврядування)

МП

А.В. Чуясов

(прізвище)

Начальник

Відділу Держкомзему у Зіньківському районі Полтавської області

(назва державного органу земельних ресурсів)

О.М. Пінчук

(прізвище)

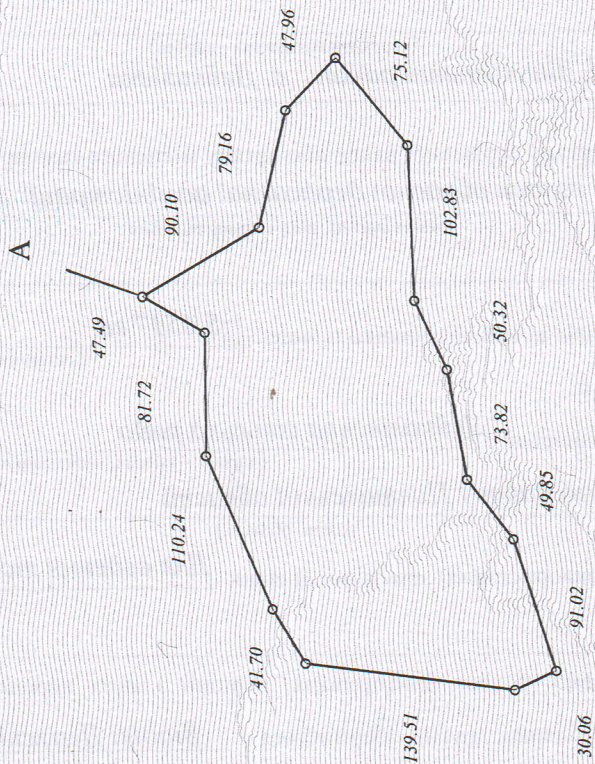
6 серпня 2010 р.

(Постанова Кабінету Міністрів України від 02.04.2002 р. № 449 "Про затвердження форм державного акта на право власності на земельну ділянку та державного акта на право постійного користування земельною ділянкою")

План меж земельної ділянки

Кадастровий номер
земельної ділянки

5321381700-00:002: 0223



ОПИС МЕЖ

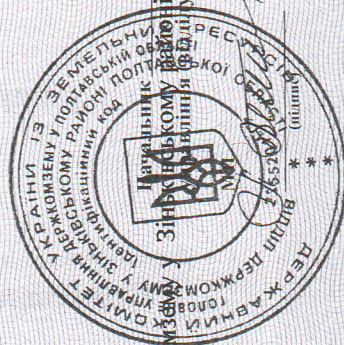
А до А землі Дейкалівської сільської ради

Б

В

Г

Масштаб 1: 5000



Відділу Держреєстру
З житомирському районі Полтавської області
З житомирському районі Полтавської області
З житомирському районі Полтавської області

О.М. Пінчук

(підпис)